



# hagomat TS

## Uređaj za pranje šerpi

### hagomatTECHNOLOGIES



#### smartDOOR

Kroz dvoslojna vrata od nerđajućeg čelika vaša **hagomat** mašina za pranje sudova radi izuzetno tiho. Kako bi i osetljivi sudovi bez oštećenja prošli kroz pranje, zatvaranje je meko i prigušeno. Otvaranje je vrlo lako. Štancovane vodice na dvostrukim vratima omogućavaju lako uvođenje korpe.



#### smartSHAPE

Sprečiti je bolje nego čistiti. Dobro zaobljene unutrašnje ivice rezervoara, dvostrukih vrata i vodice korpe sprečava akumulaciju prljavštine u vašem uređaju. Dovodne cevi vode za pranje i naknadno pranje su montirane između unutrašnjeg i spoljašnjeg zida. Veće čestice prljavštine zadržavaju integrisani filteri rezervoara. Rezervoar je bez šavova od zavarivanja i oštrih ivica štancovan iz jednog komada. Na taj način se skuplja prljavština na dnu rezervoara, gde se ona ispumpava i smeša za pranje regeneriše preko ispiranja.



#### Ostale tehnologije:

- **smartRINSE**
- **smartWASH**
- **smartDOSE**

#### Posebni programi pranja:



#### RESET

Režim samočišćenja



#### Perfektan rezultat pranja- sa **integral 4PLUS**

Inteligentna tehnika doziranja meri sredstvo za čišćenje i sjaj sa visokom preciznošću- primenjivo za komercijalne mašine za pranje posuda. **integral 4PLUS** kontroliše sopstvena aplikacija. Pomaže bezbrižnim rezultatima čišćenja. Ovde su pogodno sve mašine iz serije hagomat. Jednostavno ubaciti odgovarajući **multiFILL** punjenje u dozirnu jedinicu- i **integral 4PLUS** će učiniti ostalo. Zajedno sa **ecosol POWER**: naziv se odnosi na visoko koncentrovani tečni deterđent za pranje posuda. Kao i sjaj koji takođe dolaze u praktičnim punjenjima **multiFILL**. I oni su produktivni: za mnogo faza pranja.

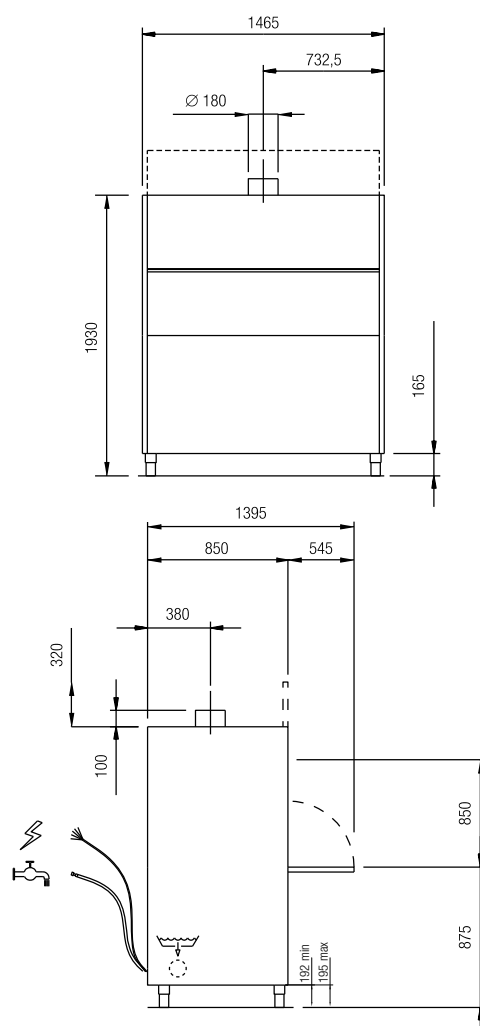


# hagomat TS

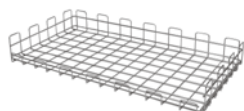
## Uređaj za pranje šerpi

### Tehnički podaci

<b>Oznaka</b>	hagomat TS
<b>Br.art.</b>	4700500800
<b>Konstrukcija</b>	Sa dvostrukim zidom
<b>Upravljanje</b>	Elektronski LCD
<b>Visina ugradnje u mm</b>	850
<b>Korpa u mm</b>	1320 x 700
<b>Zapremina rezervoara u litrima</b>	131
<b>Grejanje rezervoara / kW</b>	9,5
<b>Temperatura rezervoara u °C</b>	Individualno (60°)
<b>Zapremina bojlera u litrima</b>	17
<b>Grejanje bojlera / kW</b>	9,5
<b>Temperatura bojlera u °C</b>	Individualno (80°)
<b>Snaga pumpe za pranje / kW</b>	2 x 3
<b>Strujni priključak u V</b>	400 V
<b>Ukupni priključak / kW</b>	15,5
<b>Osiguranje</b>	32 A
<b>Krakovi za pranje</b>	Nerđajući čelik
<b>Krakovi za dodatno ispiranje</b>	Nerđajući čelik sa mlaznicama od nerđajućeg čelika
<b>Filter rezervoara</b>	Nerđajući čelik
<b>Ciklusi pranja</b>	Individualno + Specijalni programi
<b>Potrošnja vode u litrima / korpa</b>	7
<b>Dozator deterdženta</b>	Crevna pumpa
<b>Dozator sredstva za ispiranje</b>	Crevna pumpa
<b>Pumpa za dodatno ispiranje</b>	da
<b>Temperatura dovoda vode u °C</b>	10° do 50°
<b>Pritisak tekuće vode u bar</b>	1,5 – 6
<b>Standardna oprema</b>	Usisne šipke za pumpe za doziranje



### Obuhvaćena oprema korpe



Korpa 132 x 70 Nerđajući čelik